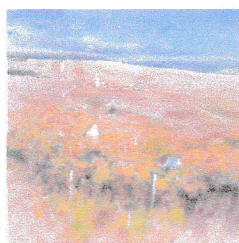


Champagne et art !

Artistes peintres, photographes, Champagne et Vous ! est aussi un lieu d'échange artistique : Jean-François Millan, Michel Charlier-Haldorf et Monique Pavlin s'exposent pour votre plus grand plaisir à la Porte Saint-Pierre, alors que David Rase et Didier Tatin immortalisent sous leurs objectifs les paysages de Champagne sur les lieux de visite du château médiéval.



Jean-François MILLAN

Un artiste, peintre entre Champagne et Picardie...

Jean-François MILLAN s'est installé depuis 20 ans dans un petit village du sud de l'Aisne aux confins de la Champagne.

Il travaille sur le motif des gouaches aquarellées émotionnelles et spontanées. Il y trouve ses thèmes qui seront transposés plus tard sur des toiles avec des huiles plus structurées où une multitude de touches colorées transcende le sujet.

Artiste figuratif, plutôt décalé par rapport à l'Art Contemporain, il se situe plus dans le chemin de la délectation que dans la recherche continue de la transgression et de la nouveauté.

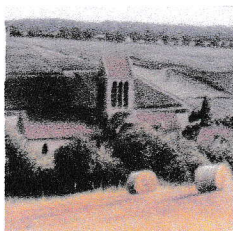


Michel CHARLIER-HALDORF

Depuis l'enfance je suis sensible à la beauté des coteaux champenois situés en bord de Marne.

J'en aime les vallonnements, le rigoureux parallélisme des pieds de vignes et leurs couleurs automnales. Je n'en avais pourtant jamais choisi comme « motif ». Mon écriture picturale avait en effet instinctivement épousé les structures minérales et les lignes directrices des failles au sein des blocs de roche. Une opportunité m'a permis de franchir le pas et d'aborder la vigne avec un œil de plasticien pour donner une couleur à la géométrie de son territoire.

M. Charlier-Haldorf



Monique PAVLIN

Après ses études aux Beaux Arts de Paris, Monique Pavlin, native du Sud de l'Aisne, s'installe dans son village natal à Condé en Brie.

Elle nous propose ici, un ensemble de peintures des paysages de l'Omois où se mêlent l'étrange et la poésie.

"Il y a un mystère du paysage, à la fois chemin et cheminement possible".

Extrait d'un propos de Michel Bénard sur la peinture de Monique Pavlin